



CHINA MOSTRA SUAS CARTAS: LANÇAMENTO DE IA CHINESA ABALA MERCADO AMERICANO

Após o lançamento do chatbot **Deepseek**, as ações das sete principais empresas de tecnologia dos Estados Unidos desidrataram e as **Magnificent 7 (Apple, Microsoft, Alphabet (Google), Amazon, Nvidia, Tesla e Meta)** perderam **US\$ 1 trilhão em valor de mercado** em 27 de janeiro.

O chatbot chinês tem uma **dependência "muito menor" da supervisão humana**, com uma abordagem centrada no aprendizado por reforço: o sistema é treinado dentro de um modelo de recompensas

O feito chama ainda mais atenção por ter sido alcançado **sem os melhores chips** disponíveis no mercado, já que em 2022 os Estados Unidos impuseram à China **restrições para importação de chips de última geração, justamente para barrar o avanço chinês** nessa área, alegando preocupações com segurança.



Brasil passa a ter maior juro real do mundo com aumento da taxa Selic e corte de juros na Argentina

Alta dos juros acontece diante das expectativas de uma inflação desancorada, com a desvalorização do real frente ao dólar e um aperto do mercado perante ao governo com relação à política fiscal.



Nem picanha nem laranja. Tá caro? Rui Costa sugere que povo troque laranja por outra fruta

O ministro da Casa Civil, Rui Costa, sugeriu que, se uma fruta estiver com preço elevado, o consumidor pode mudar o alimento que vai consumir como forma de driblar a alta do preço do produto.



Trump cumpre promessas de campanha e impõe tarifas sobre México, Canadá e China

O presidente Donald Trump assinou uma ordem executiva neste sábado (1) impondo uma tarifa de 25% sobre importações do México e do Canadá e de 10% sobre produtos importados da China.

Leia mais na página 5

SELIC	INFLAÇÃO	DÓLAR	OURO (g)	BITCOIN	IBOV (PTS)
13,25%	4,9%	R\$ 5,84	R\$ 526,60	US\$ 97.250	126.134

MERCADOS INTERNACIONAIS

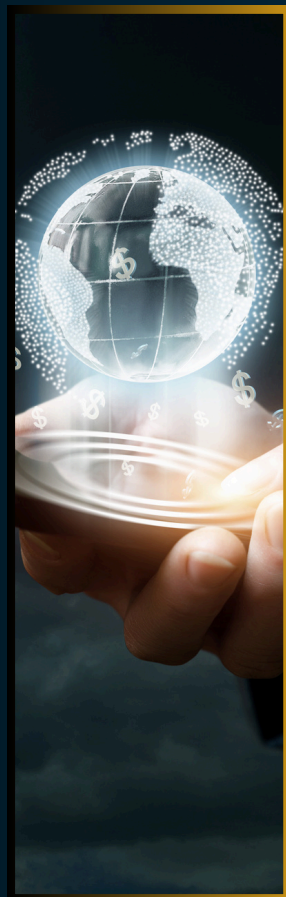
Os mercados globais começaram a semana sob forte volatilidade após a empresa chinesa **DeepSeek** lançar um chatbot de **inteligência artificial mais eficiente e com custos de produção reduzidos em relação aos concorrentes**. Essa inovação pressionou ações de empresas envolvidas na infraestrutura de IA e de negócios concorrentes, **impactando significativamente a Nvidia, que registrou uma queda expressiva de 17,0%** na segunda-feira.

Além disso, a **temporada de resultados** internacionais do 4T24 segue intensa: 179 empresas do S&P 500 já divulgaram seus balanços, com **78% delas superando as estimativas de lucro**, proporcionando uma surpresa positiva média de 5,9%, segundo a Bloomberg.

No cenário macroeconômico, o Federal Reserve manteve as **taxas de juros dos EUA** inalteradas, entre 4,25% e 4,50%, na primeira reunião de 2025. Porém o comunicado foi mais rígido do que o esperado, reforçando os **desafios para trazer a inflação de volta à meta de 2% no país**. De acordo com o comunicado pós-reunião do Fed, a atividade econômica dos EUA "continuou a se expandir em um ritmo sólido", enquanto as "condições do mercado de trabalho permanecem sólidas" e a inflação "continua um pouco elevada". Na coletiva de imprensa após a reunião, o presidente do Fed, Jerome Powell, sinalizou que o Fed provavelmente manterá as taxas estáveis na próxima reunião.

As ações europeias fecharam em alta recorde, impulsionadas por uma série de **balanços corporativos positivos**, após preocupações com a valorização de empresas de tecnologia gerarem volatilidade global na sessão de segunda-feira.

O índice Stoxx Europe 600 subiu 0,4%, encerrando em 531,60 pontos. A **Siemens Energy AG disparou 8%** após divulgar uma receita preliminar acima do esperado e elevar sua previsão de fluxo de caixa livre para 2025. Já a **SAP SE atingiu um recorde histórico** ao reportar vendas na nuvem que superaram ligeiramente as expectativas dos analistas, antes de reduzir parte dos ganhos.



MERCADO BRASILEIRO

Mesmo diante da turbulência internacional e da elevação da taxa de juros em mais um ponto percentual na última reunião do Copom, o mercado brasileiro se recuperou levemente, e o **índice Bovespa** fechou o primeiro mês do ano em **alta de 4,86%**, ao mesmo tempo em que o dólar recuou para **R\$ 5,84 (-1,2%)**.

Contribuiu para o desempenho positivo de papéis de grande peso no índice, como **Vale (VALE3, +2,2%)**, que apresentou um relatório de produção e vendas ligeiramente acima das expectativas.

Entre os **destaques positivos do mês de janeiro** estiveram empresas ligadas ao turismo como **CVC, Gol e Azul**, com altas de 43%, 26% e 23%, respectivamente. As duas últimas Companhias assinaram um **memorando de entendimento para união dos negócios**, e geraram boas expectativas de recuperação ao mercado.

Na ponta negativa, os **frigoríficos** vem sendo os destaques de baixa do Ibovespa, depois do anúncio de casos de gripe aviária na Geórgia (EUA), que é um dos principais produtores de frango. **BRF (BRFS3, dona da Sadia**, vem liderando as perdas nos negócios, com queda de 15% no ano.

Enquanto o mercado tenta reagir, o ministro da Casa Civil, Rui Costa, sugeriu que, se uma fruta estiver com preço elevado, o consumidor pode mudar o alimento que vai consumir como forma de driblar a alta do preço do produto. O ministro fez referência ao **preço da laranja**, que disparou nas últimas semanas. Equilibrar gastos e conter a inflação e alta dos juros, continua sendo o desafio do governo feral.



Canal Hadiel Bahia



www.hadielbahia.com





Brasília-DF, Brasil



DESEMPENHO DOS MERCADOS MUNDIAIS (2025)

 
EUROSTOXX 50
7,99%



 
SHANGAI
-3,02%

 
NIKKEI 225
-0,72%

 
IBOVESPA
4,86%

 
BSE
-0,81%

 
TADAWULL
3,10%

 
KOSPI
4,91%

 
S&P 500
2,70%

 
NASDAQ
1,64%

MAIORES ALTAS E MAIORES BAIXAS DO IBOVESPA (2025)

ALTAS

AÇÃO	PERCENTUAL	SETOR
CVCB3	42,75%	TURISMO
GOLL4	30,77%	AÉREO
AZUL4	29,94%	AÉREO
ASAI3	21,40%	VAREJO
EZTC3	17,27%	IMÓVEIS

BAIXAS

AÇÃO	PERCENTUAL	SETOR
BRFS3	-13,68%	FRIGORÍFICO
GOAU4	-6,15%	METALURGIA
ABEV3	-5,45%	VAREJO
CSAN3	-5,15%	ENERGIA
GGBR4	-5,07%	SIDERURGIA



www.hadielbahia.com/newsletter



HB Review
INTELIGÊNCIA FINANCEIRA



DIVIDENDOS	SMALL CAPS	US STOCKS		CRIPOMOEDAS
VALE3	AGRO3	CRWD	UBER	BTC
BBSE3	VULC3	MU	EWBC	LINK
ISAE4	ANIM3	MSFT	HALO	UNI
PETR4	CAMB3	TSM	META	PENDLE
GGBR4	POMO4	CVX	CROX	
ABCB4		NKE	NVDA	
CMIG4		GOOGL	MDB	

Posição VENDIDA em BOVA11

Sem troca de ativos no período

Os ativos constantes deste portfólio NÃO SÃO UMA RECOMENDAÇÃO DE COMPRA. Não há garantia de rentabilidade futura igual à pretérita, e o risco de investir em renda variável deve ser avaliado pelo investidor, antes de se posicionar em quaisquer ativos.

RENDIMENTO DA CARTEIRA (DESDE 01/01/2020)

203,46%

POUPANÇA	DÓLAR	CDI	OURO	IBOVESPA	S&P	IPCA
31,09%	15,54%	51,11%	31,92%	77,02%	146,77%	32,97%

DIVIDENDOS (DATA COM)

03/02	11/02	14/02
BBDC4	ISAE4	WLM4
BEES4		





INFORMAÇÃO NA PRÁTICA



SETORES E MERCADOS PARA FICAR DE OLHO

Sector de Inteligência Artificial e Tecnologia: Posição Seletiva

A **recente queda da Nvidia e a concorrência chinesa** criam um momento de volatilidade, mas também podem abrir boas oportunidades para o longo prazo. **O setor de IA continua sendo um dos mais promissores da década**, e algumas estratégias podem ser consideradas:

- **Empresas estabelecidas com vantagens competitivas:** Embora a Nvidia tenha sofrido um baque no curto prazo, sua liderança em GPUs para IA e data centers continua sólida. A queda de 17% pode representar um ponto de entrada interessante para investidores de longo prazo.
- **Empresas de software e cloud computing:** A SAP SE reportou um crescimento nas vendas de nuvem, demonstrando que a demanda por infraestrutura digital segue forte. Gigantes como Microsoft (MSFT) e Alphabet (GOOGL) continuam bem posicionadas no setor.

Oportunidade: Monitorar empresas líderes em IA, como Nvidia e Microsoft, e avaliar se a queda dos preços abre boas oportunidades de compra.

Europa: Balanços Positivos e Potencial de Crescimento

Enquanto os EUA lidam com a incerteza em torno das taxas de juros, a Europa teve um desempenho forte, com o **índice Stoxx Europe 600 atingindo um recorde**. Algumas empresas se destacam:

- Siemens Energy (+8%): A empresa superou expectativas de receita e revisou sua previsão de fluxo de caixa para 2025. O setor de energia renovável e infraestrutura elétrica pode continuar sendo beneficiado pelas transições energéticas globais.
- SAP SE: A empresa atingiu um recorde histórico devido ao crescimento em nuvem, **setor que segue forte na Europa**.

Oportunidade: Investimentos em blue chips europeias que continuam entregando bons resultados e que não são diretamente impactadas pela alta volatilidade da IA.

Mercado Nacional: Atenção ao setor financeiro e às commodities

O setor financeiro apresentou boa recuperação no primeiro mês do ano, com os grandes bancos contribuindo para a subida do índice Bovespa. Enquanto isso, o minério de ferro e o petróleo continuam influenciando na volatilidade de Vale e Petrobras, respectivamente.

- No mês de fevereiro diversas empresas de setores perenes devem divulgar o pagamento de dividendos. Há uma forte expectativa de pagamento de bons dividendos de **BB Seguridade**, por exemplo.

Oportunidade: ficar de olho na divulgação dos resultados do 4T/24.

ANÁLISE DE ATIVOS

COMO DECIDIR ONDE INVESTIR?

O indicador **Preço/Lucro (P/L)** é um **indicador de valuation** que ajuda a entender se uma ação está cara ou barata em relação ao seu lucro. Ele responde à seguinte pergunta: "Quantos anos levaria para recuperar o investimento na ação apenas com os lucros da empresa?"

Como calcular?

A fórmula do P/L é simples:

- **Preço da Ação** (quanto custa uma ação no mercado) **dividido pelo Lucro por Ação (LPA)** (lucro líquido da empresa dividido pelo número de ações)

P/L Alto: Pode indicar grande expectativa de crescimento, mas também pode significar que a ação está sobrevalorizada.

P/L Baixo: Pode indicar uma oportunidade de compra se a empresa for sólida. No entanto, um P/L baixo também pode indicar que o mercado não vê tanto crescimento no futuro.





Hadiel Bahia
Analista CNPI



Clique, siga, inscreva-se

HB Review

NEWSLETTER



@hadielbahia.hb



Canal Hadiel Bahia (HB Review)

Leia mais em

www.hadielbahia.com/newsletter



HB Review
INTELIGÊNCIA FINANCEIRA